



## FORMULAIRE IMPORTATION AUTOMOBILE

|              |  |
|--------------|--|
| Nom Prénom : |  |
| Adresse :    |  |
| Téléphone :  |  |
| Email :      |  |

J'atteste sur l'honneur avoir relevé les informations sur le véhicule mentionné ci-dessous.

Fait à :

Le :

Signature :

### I – DOCUMENTS ADMINISTRATIFS A FOURNIR

- Photocopie recto / verso du certificat d'immatriculation étranger
  
- Photocopie de la preuve d'achat du véhicule établie à votre nom (acte de vente, acte de cession ou facture d'achat avec le numéro intracommunautaire si vous avez acquis votre véhicule auprès d'un professionnel)
  
- Pour un véhicule provenant d'un pays où la circulation est à gauche, la photocopie de l'attestation prouvant la présence d'un compteur en km/h et miles ou en km/h, ainsi que celle de feux avants adaptés pour la circulation à droite (attestation qui peut vous être délivrée par un réparateur agréé BMW/MINI)
  
- Un chèque de 170 € TTC à l'ordre de BMW France (ou 183€ si le chèque provient d'une banque domiciliée à l'étranger)

### II – INFORMATIONS A RELEVER SUR LE VEHICULE

#### 1 – Numéro de série (17 caractères frappés sur la carrosserie)

#### 2 – Dimensions complètes des pneumatiques (ex : 195 / 65R 15 88 H)

Pneumatiques avant           R   

Pneumatiques arrière         R   

#### 3 – Kilométrage actuel du véhicule



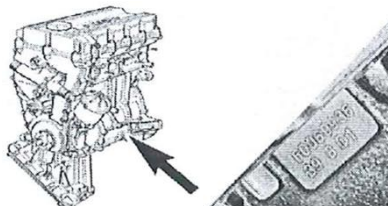
#### 4 – Numéro d'immatriculation du véhicule dans le pays de provenance

-----

#### 5 – Numéro de moteur (8 caractères) et type du moteur (de 3 à 7 caractères)

Numéro de moteur

Type de moteur



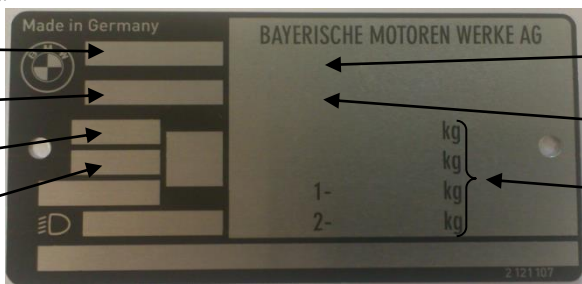
Informations gravées sur le bloc moteur

#### 6 – Modèle de boîte de vitesse équipant le véhicule

- Boîte de Vitesse Manuelle 4 vitesses
- Boîte de Vitesse Manuelle 5 vitesses
- Boîte de Vitesse Manuelle 6 vitesses
- Boîte de Vitesse Automatique

#### 7 – Plaque constructeur (recopier ci-dessous à l'identique la plaque constructeur ou fournir une photo de la plaque constructeur)

Cas particulier : Si la partie gauche de la plaque construction est vierge, fournir une attestation d'un réparateur agréé l'attestant ou fournir une photo de la plaque constructeur).

|                      |   |  |   |                                |
|----------------------|---|--|---|--------------------------------|
| <input type="text"/> | → |  | ← | <input type="text"/>           |
| <input type="text"/> | → |  | ← | <input type="text"/>           |
| <input type="text"/> | → |  | ← | <input type="text" value="W"/> |
| <input type="text"/> | → |  | ← | <input type="text"/>           |

#### 8 – Numéro de coque (8 chiffres frappés sur la carrosserie différents du numéro de série)

L'emplacement du numéro de coque varie selon les modèles. Il peut être :

- Sur le dôme de suspension (gauche ou droit)
- Sur la baie de pare brise (parfois sous le cache plastique et le démontage de certains éléments, comme la grille ou les balais d'essuie glace, peut être nécessaire)
- Sur la doublure d'aile
- Sur l'encadrement inférieur du pare brise
- Autre

En cas de besoin pour compléter ce formulaire, nous vous conseillons de vous rapprocher d'un réparateur agréé, membre du réseau BMW/MINI. Cette prestation fera l'objet d'une facturation dont le montant reste à la discrétion du réparateur agréé.